



STATENS PENSJONSFOND UTLAND **TREDJE KVARTAL 2010**

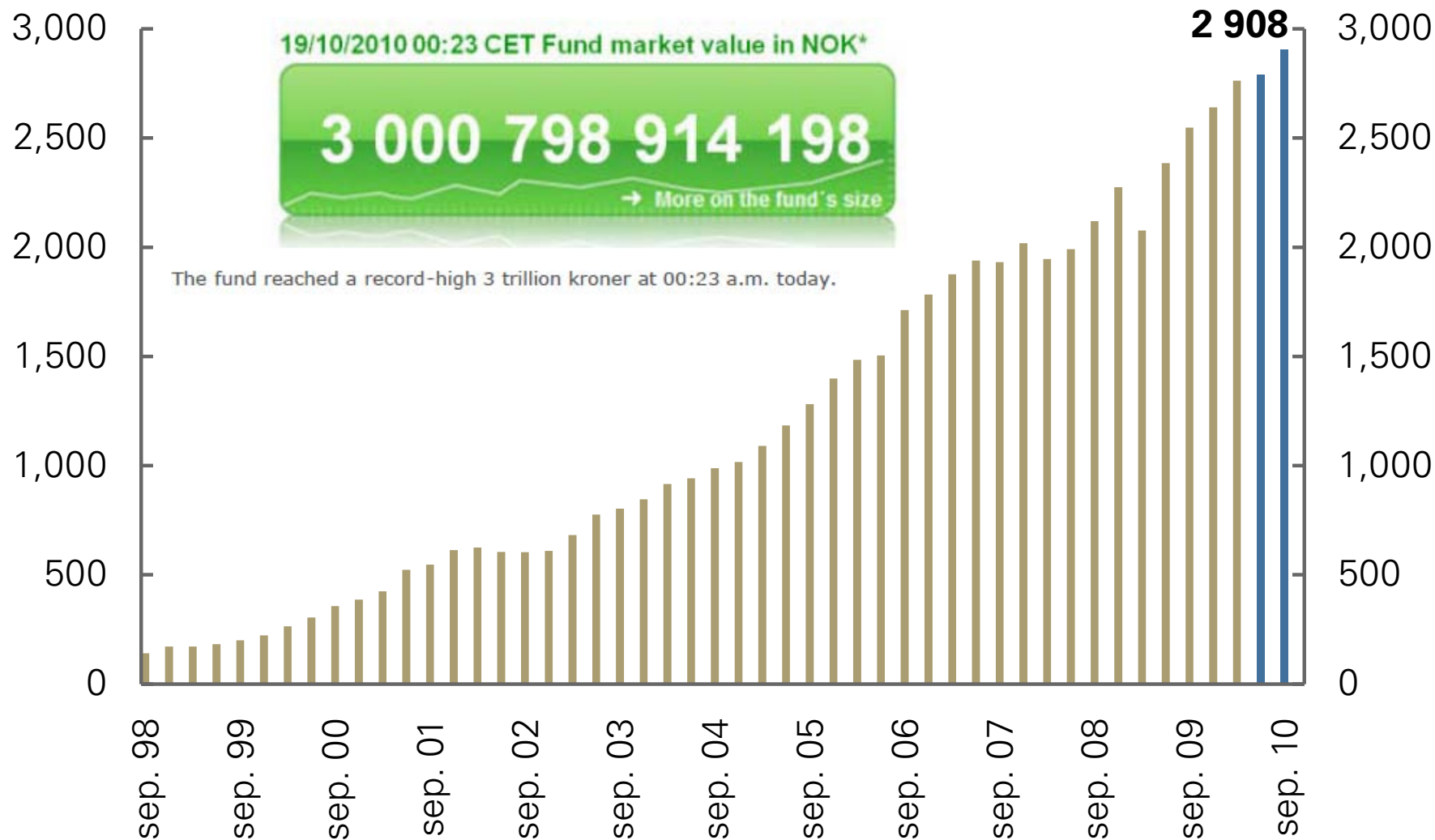
Statens pensjonsfond utland: Forvaltningen i tredje kvartal 2010

Pressekonferanse

4. november 2010

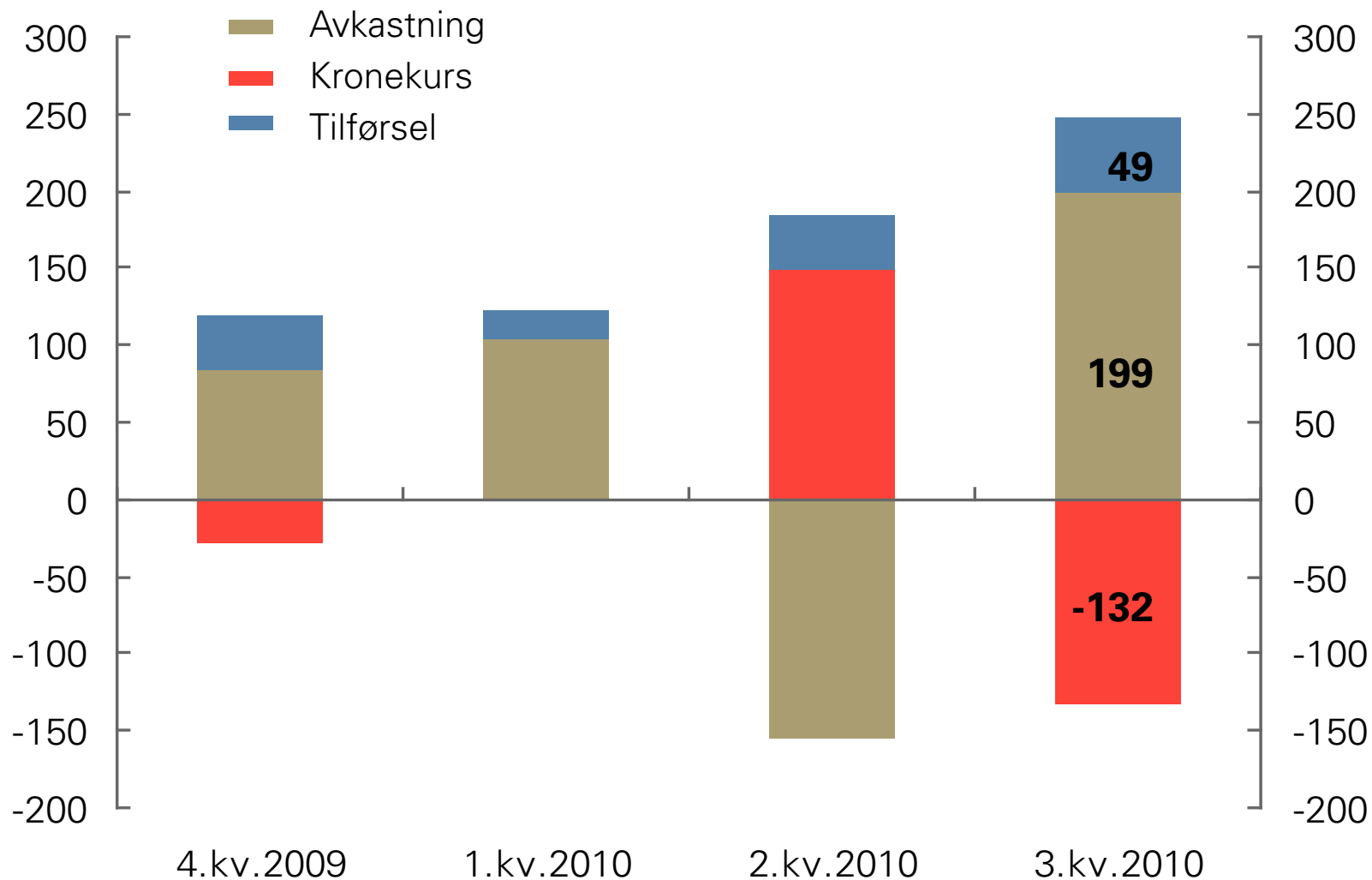
Fondets markedsverdi

Kvartalstall. Milliarder kroner



Endring i markedsverdi

Milliarder kroner



Nøkkeltall

30.9.2010

30.6.2010

Markedsverdi (mrdr. kroner)

Markedsverdien av aksjeinvesteringene	1 758	1 664
Markedsverdien av renteinvesteringene	1 150	1 128
Markedsverdien av fondet	2 908	2 792

Tilførsel i kvartalet	49	35
Avkastning i kvartalet	199	-155
Endring som følge av svinginger i NOK-kursen	-132	149

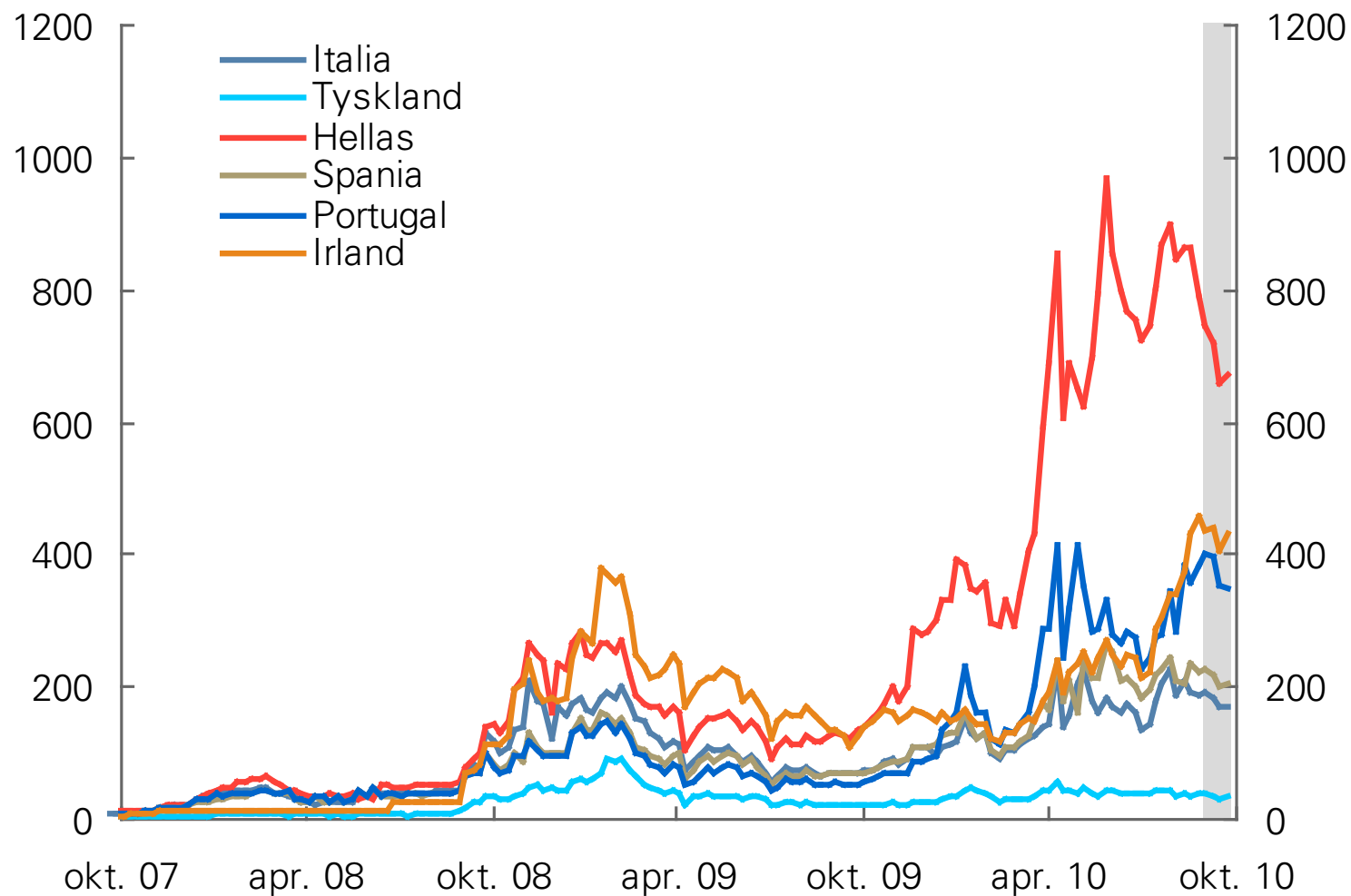
Verdiutvikling siden oppstart (mrdr. kroner)

Samlet brutto tilførsel	2 429	2 379
Samlede forvaltningskostnader	15	15
Samlet avkastning	630	430
Kronekursjustering	-135	-3

Markedene

Utvikling i premier på kredittforsikring

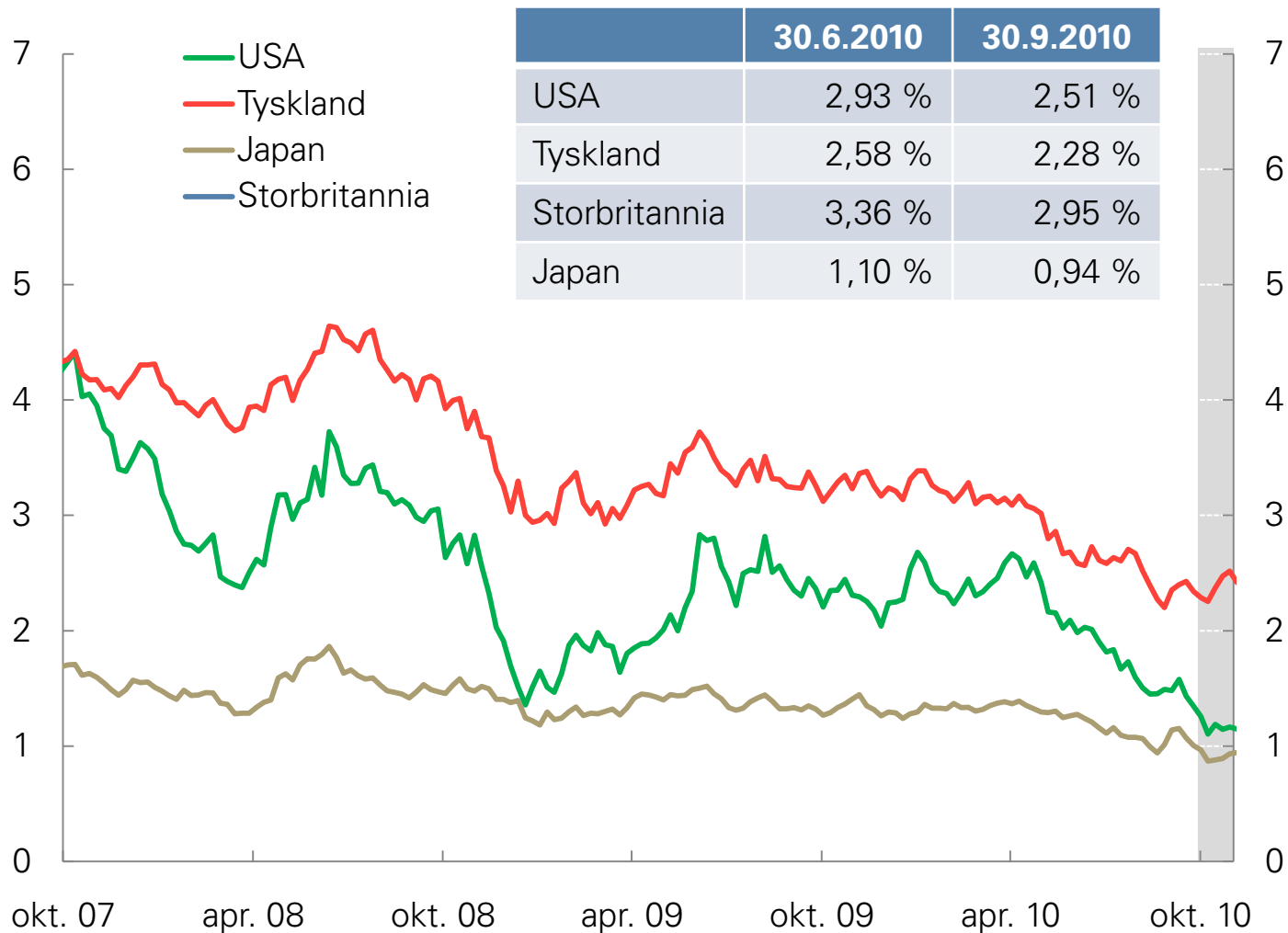
Statsgjeld. Basispunkter



Kilde: Bloomberg

Rente på ti års statsobligasjoner

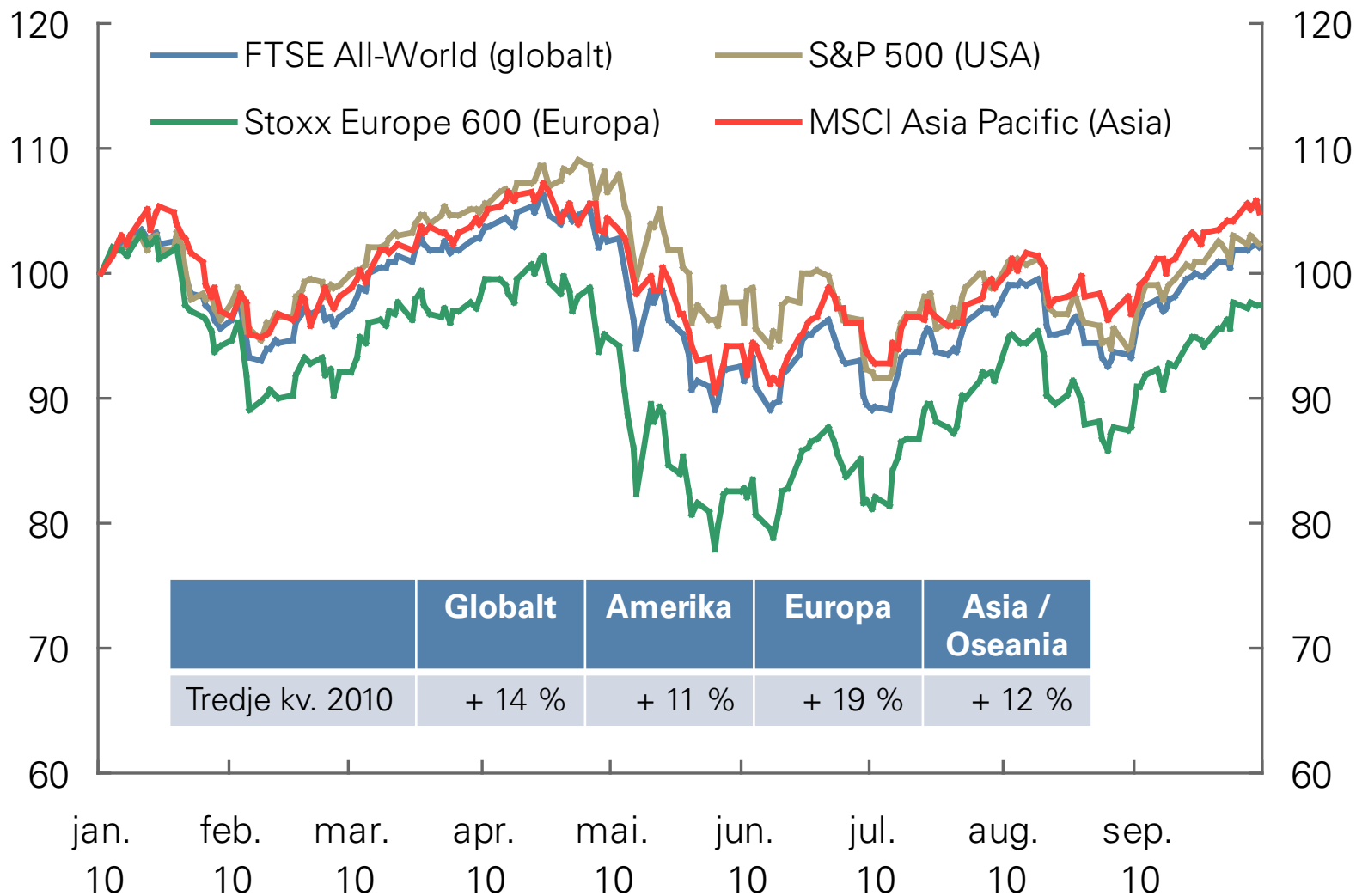
Prosent



Kilde: Bloomberg

Aksjemarkedsavkastning

Målt i USD. Indeksert (1.1.2010 = 100)



Kilde: Bloomberg

Forvaltningen

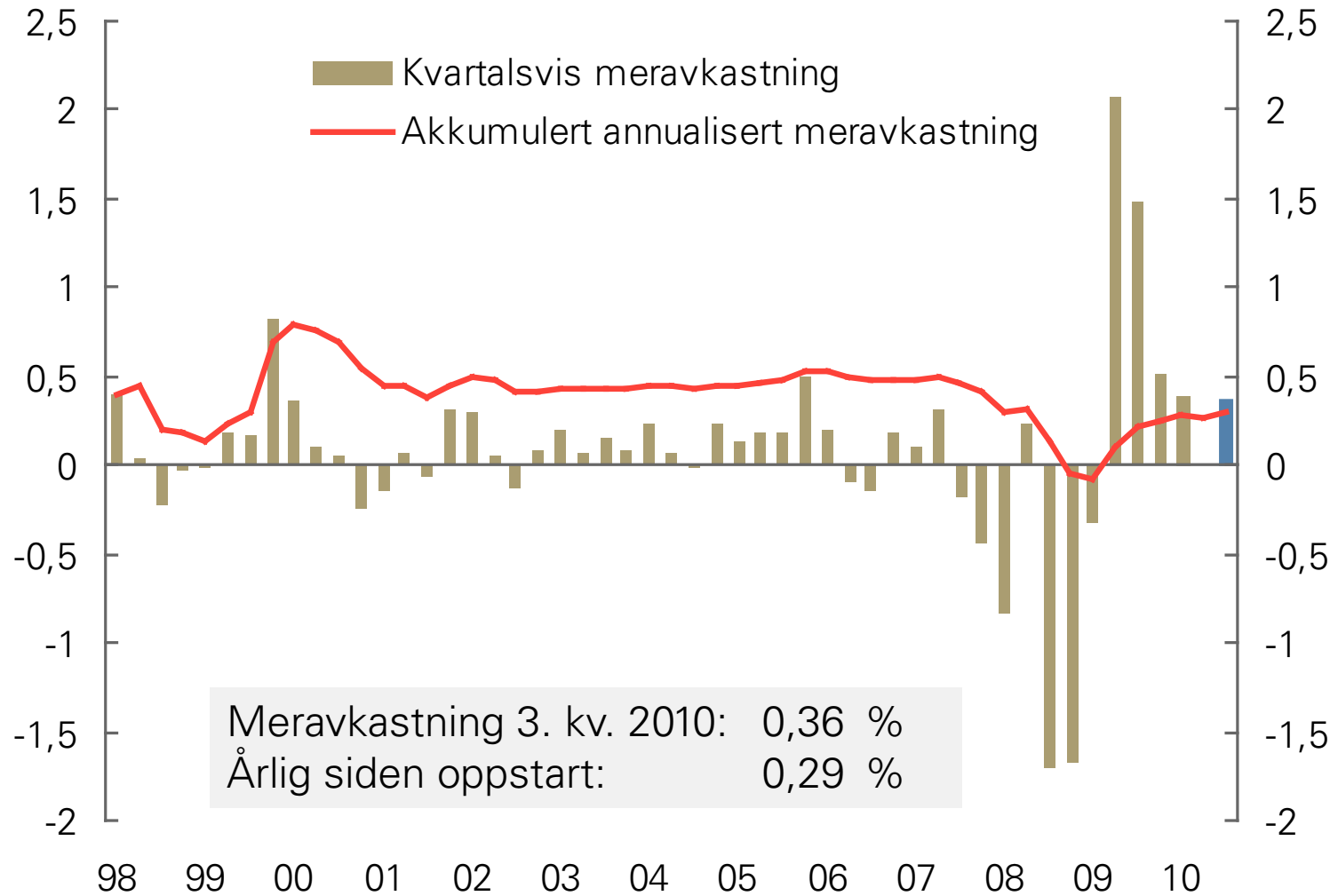
Kvartalsvis avkastning

Prosent



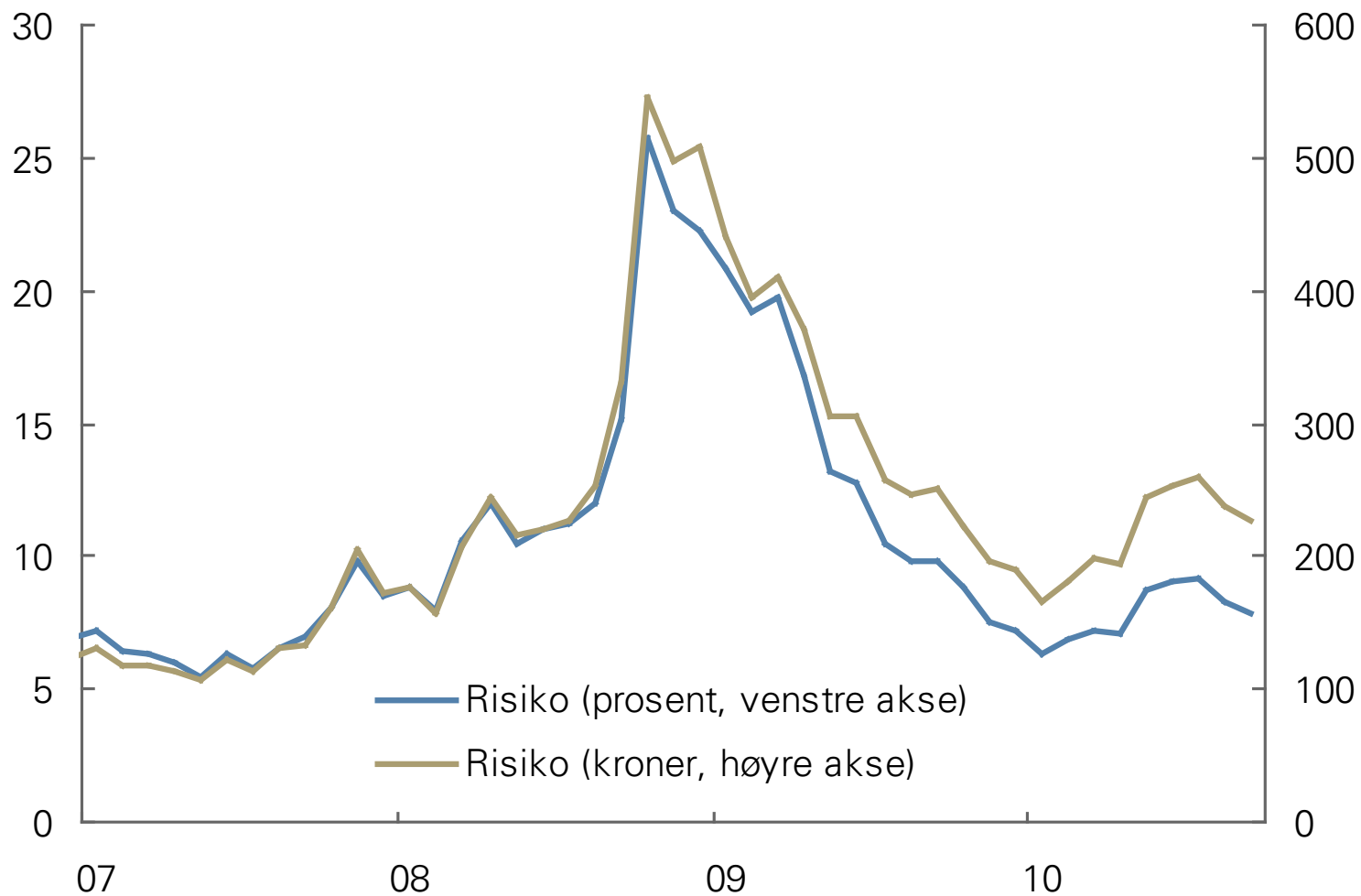
Kvartalsvis meravkastning

Prosentpoeng



Absolutt volatilitet

Prosent og milliarder kroner



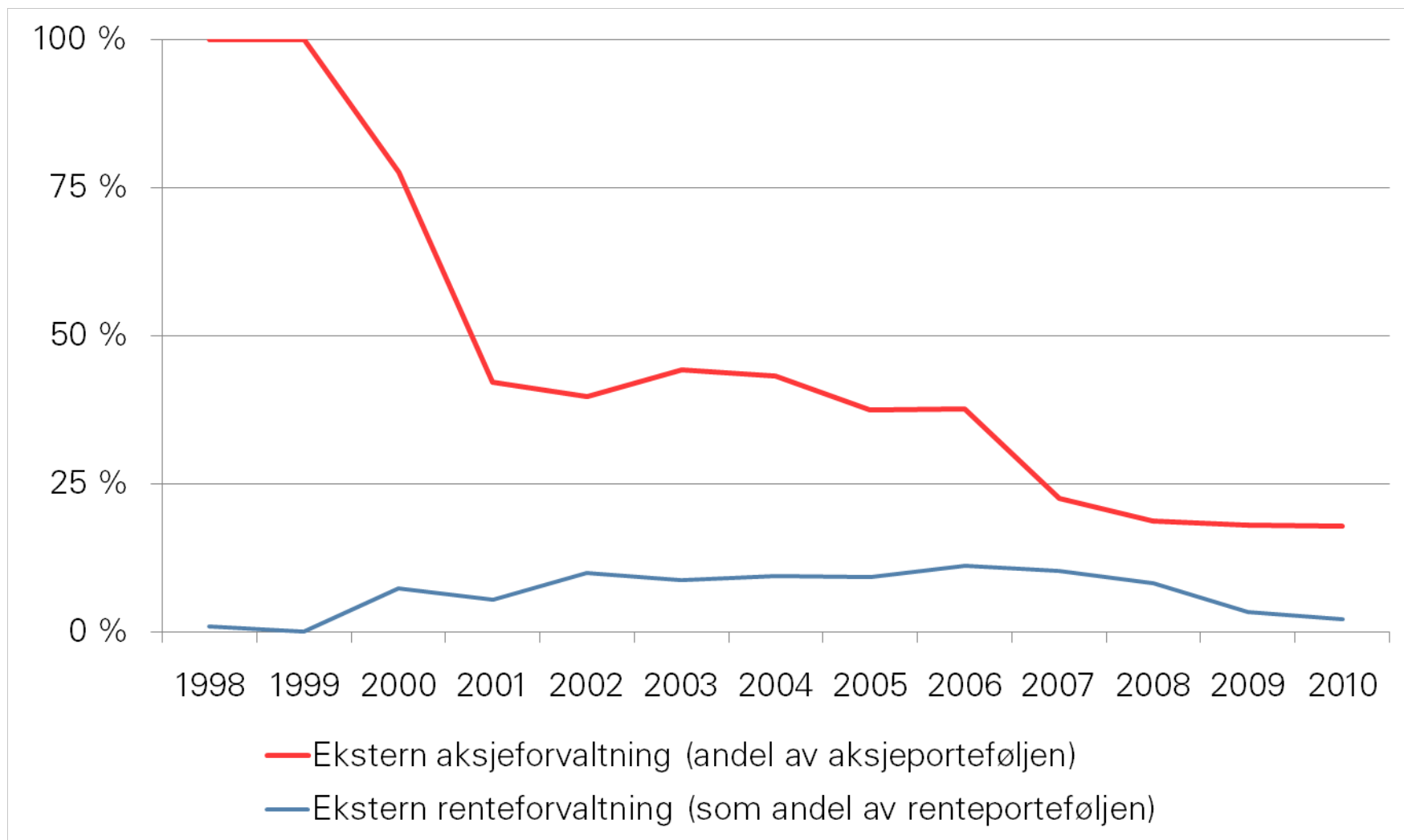
Ekstern forvaltning

Ekstern forvaltning – to spørsmål

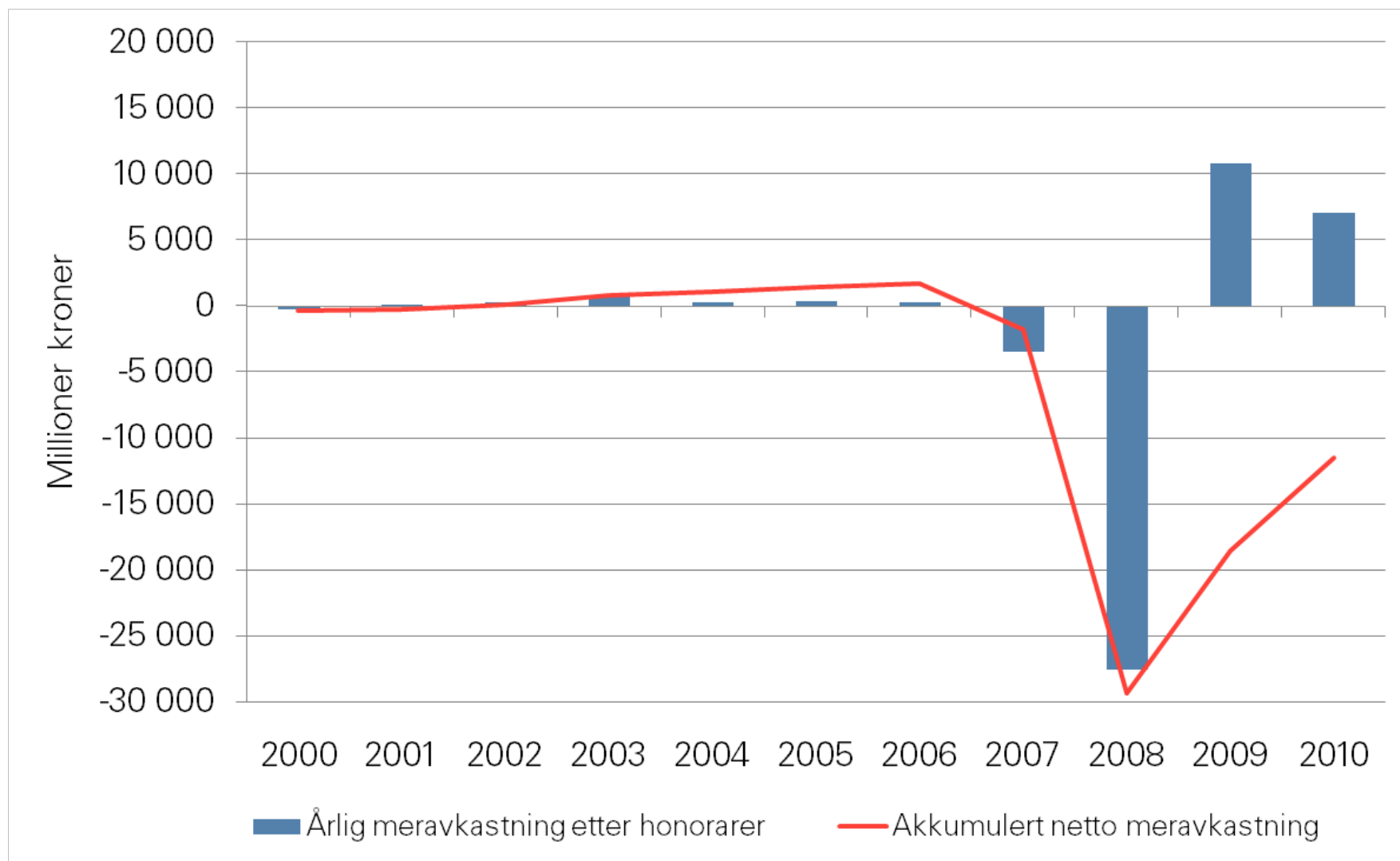
- Kostnader
 - Har NBIM betalt for høye honorarer til ett enkelt forvaltningsselskap? Er kostnadene for høye samlet sett?
- Etikk
 - Kan NBIM ha avtale med et forvaltningsselskap som er tiltalt eller dømt for ulike forhold av sine tilsynsmyndigheter eller domstol?

Ekstern forvaltning

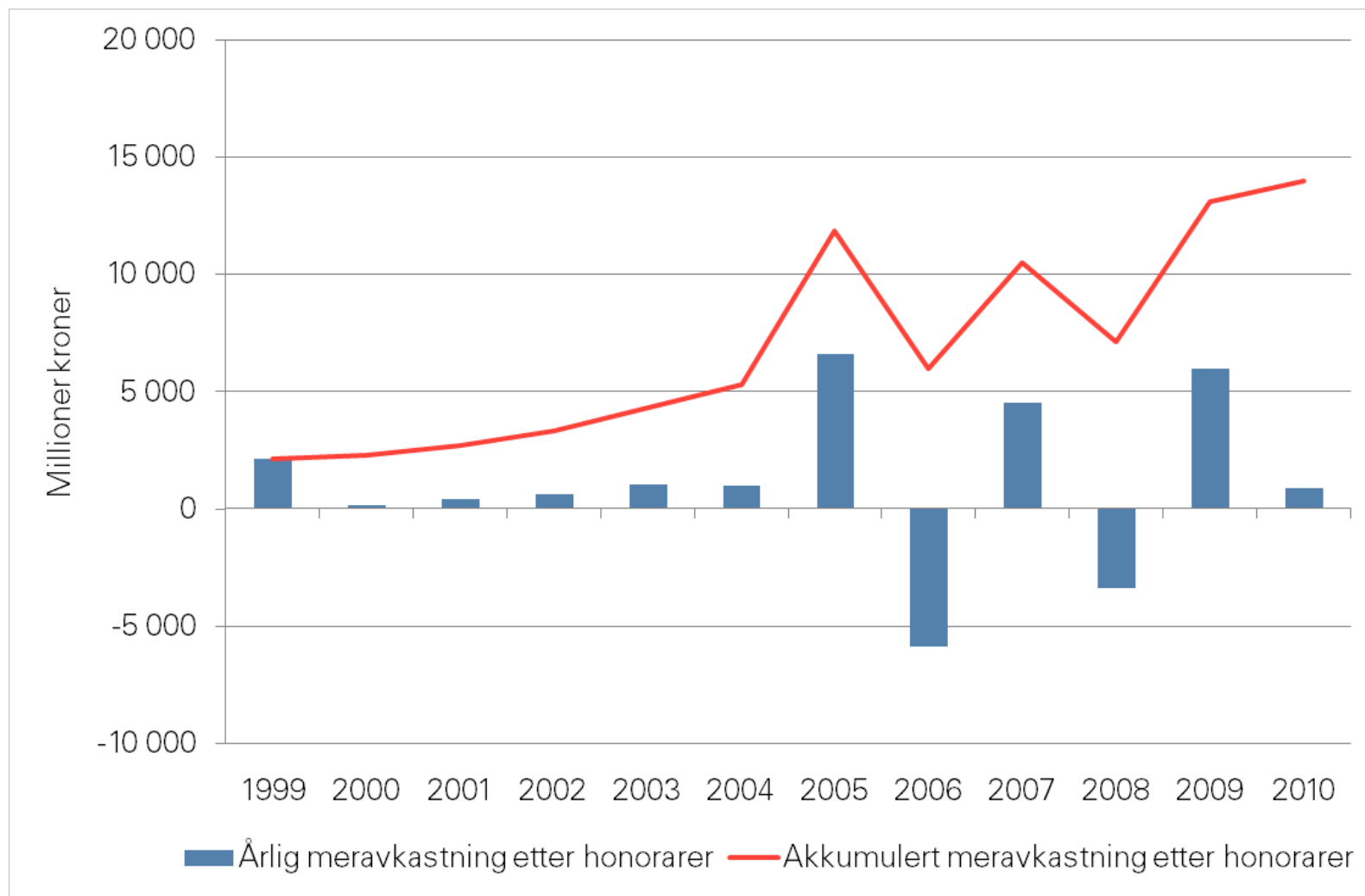
Prosentvis andel av fondets aksje og rentebeholdninger



Ekstern renteforvaltning

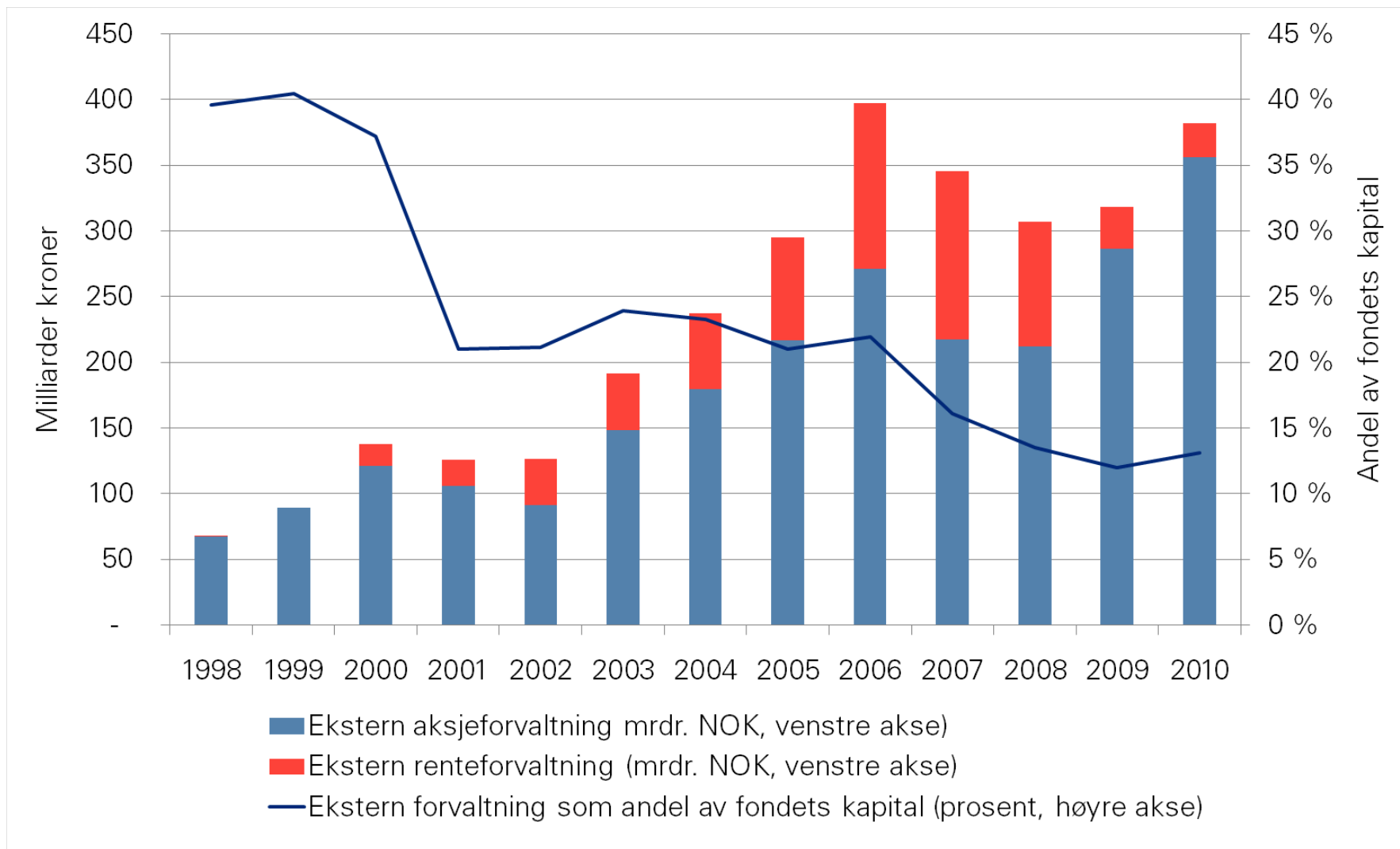


Ekstern aksjeforvaltning



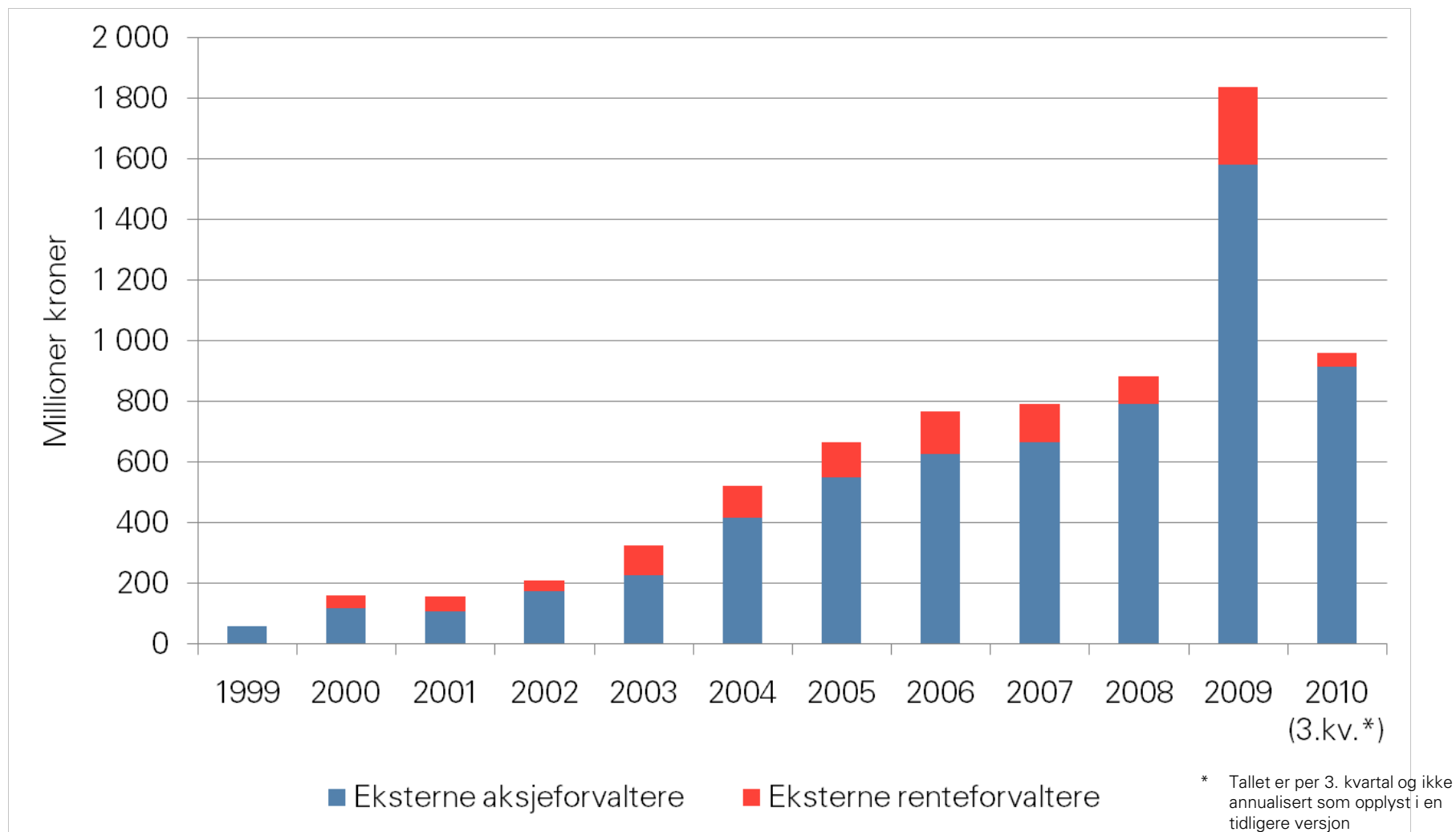
Omfanget av eksternt forvaltning

Milliarder NOK og prosent



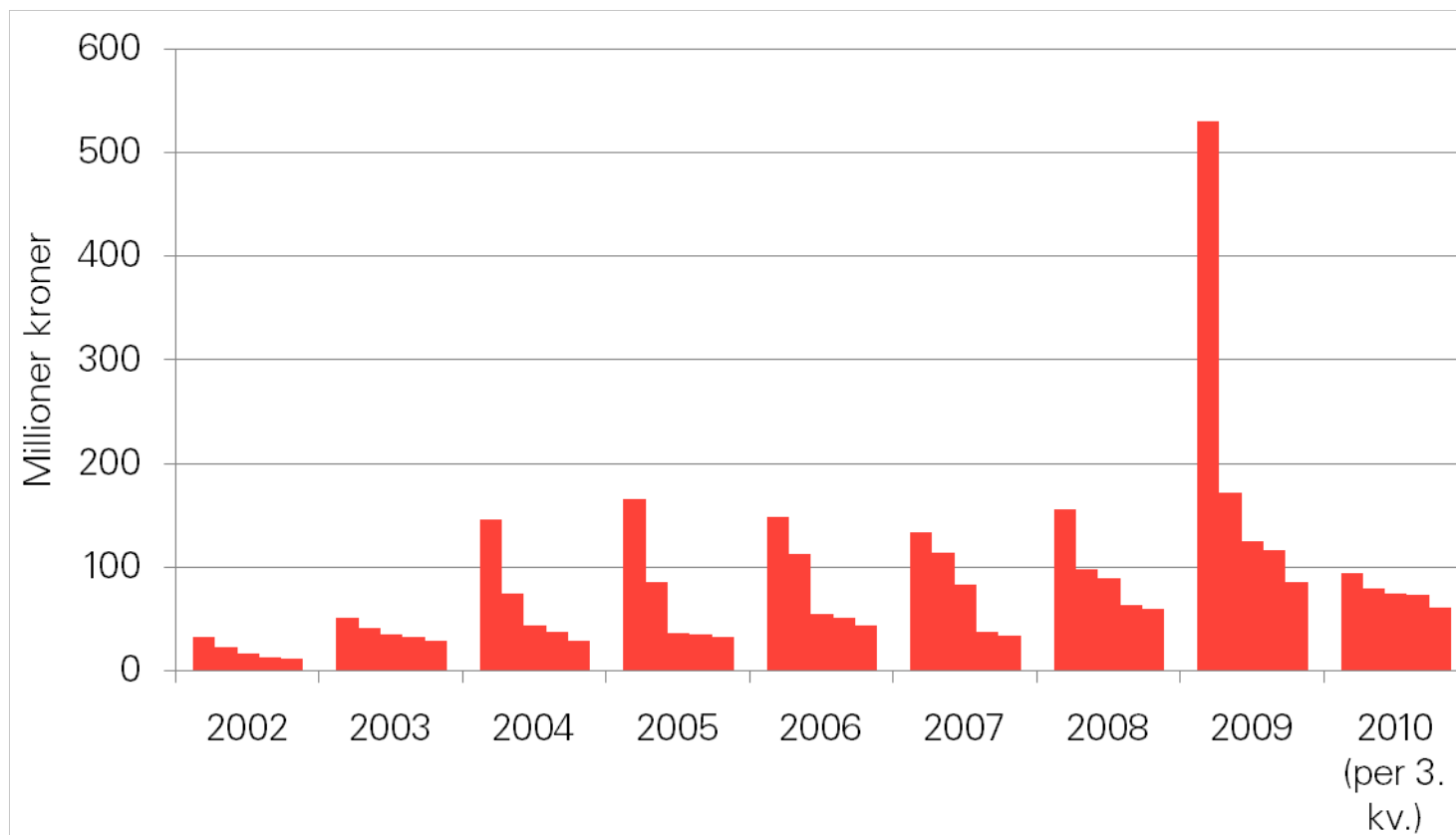
Honorarer utbetalt til eksterne forvaltere

Årlig. Mill. NOK



Høyeste honorarer per år

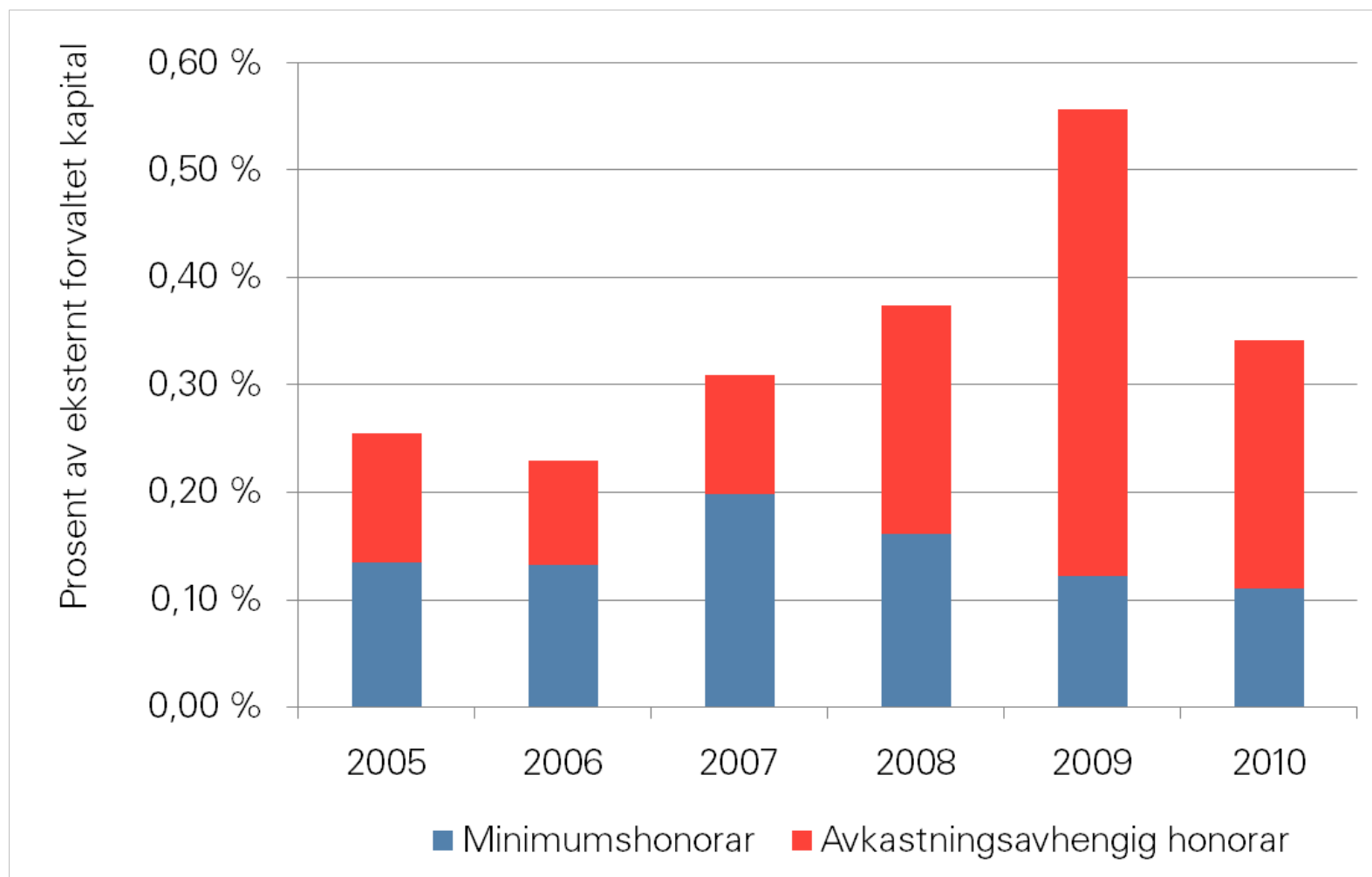
Mill. NOK



Millioner NOK	2002	2003	2004	2005	2006	2007	2008	2009	2010 (3.kv.)
Høyest	32,2	50,4	146,0	165,3	148,1	133,5	155,3	530,1	93,9
Nest høyest	22,7	40,3	74,4	85,0	111,5	113,1	97,2	171,8	78,6
Tredje høyest	16,4	34,4	43,4	35,6	54,6	82,6	88,5	124,3	73,8
Fjerde høyest	12,2	32,1	37,6	34,4	50,4	37,3	63,1	115,2	73,3
Femte høyest	11,4	28,6	27,8	31,7	43,4	33,2	59,3	85,3	59,8

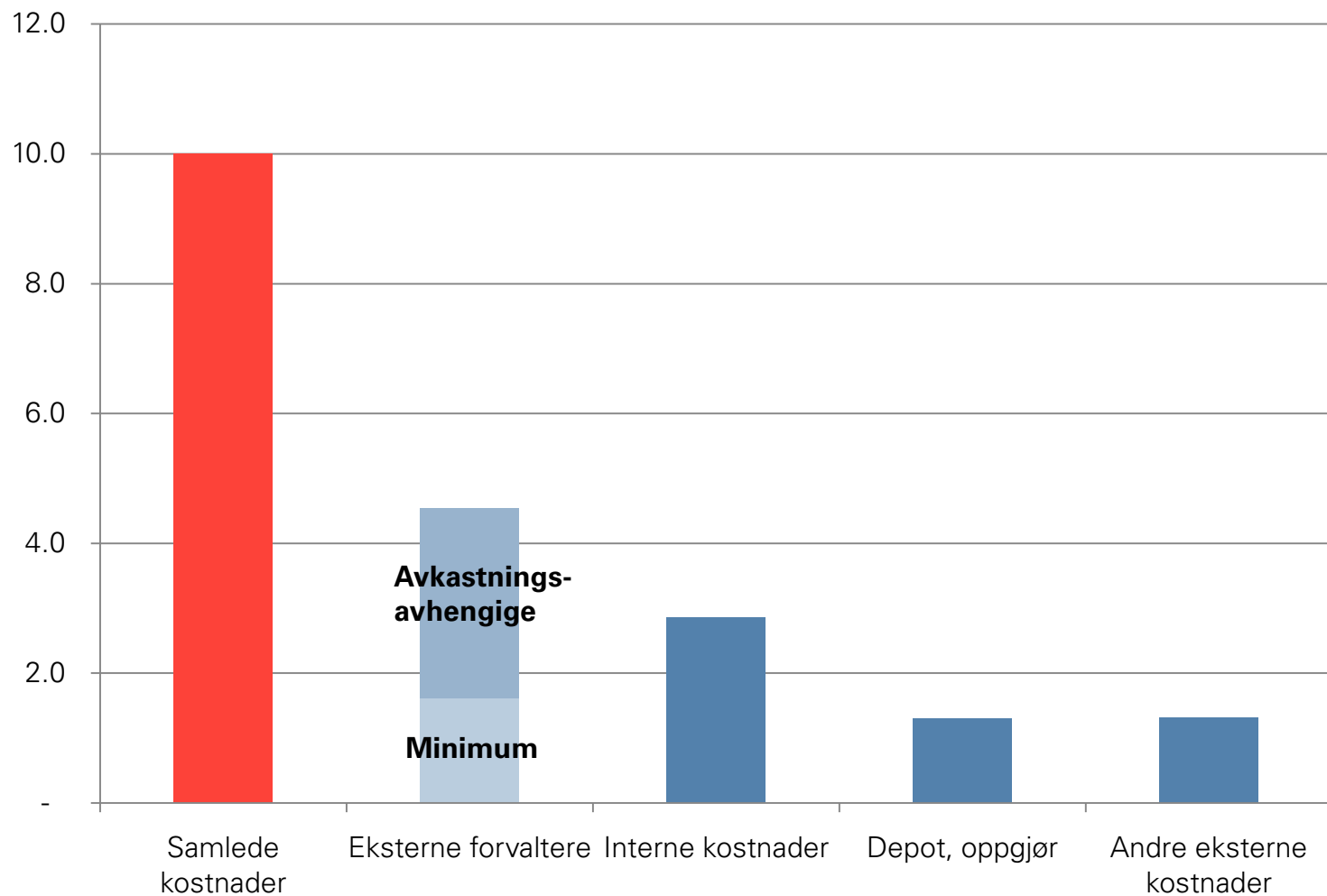
Fordeling av type honorarer

Andel av eksternt forvaltet kapital. Prosent



Fondets samlede kostnader

Januar – september 2010. Basispunkter av forvaltet kapital



Lokalisering av forvaltningselskapene



Krav til eksterne forvaltere

- NBIMs standard juridiske avtale
- Adskilte konti i NBIMs navn
- Nødvendige lisenser fra lokale tilsynsmyndigheter
- Omfattende prosesser for valg av forvalter
- Forvalteren må daglig registrere alle handler hos NBIMs depotbank
- Årlig full gjennomgang av alle sider ved mandatet og selskapet

Årsaker til oppsigelser av avtaler

- Ved dårlige resultater over tid
- Nøkkelpersoner slutter
- Hvis investeringene ikke er i samsvar med det avtalte oppdraget
- Alvorlig svikt i interne rutiner og / eller gjentatte brudd på våre eller myndigheters regler
- Hvis selskapet blir fratatt lisensen fra lokal reguleringsmyndighet

Eiendom: Første investering

Regent St: Partnerskap med The Crown Estate

- Fondets første eiendomsinvestering
- 25% andel i Regent Street
- Partner/eier: The Crown Estate
- Kjøpesum rundt 4,2 milliarder kroner
- Endelig transaksjon i løpet av 1. kvartal 2011



Regent St: Partnerskap med The Crown Estate

- 113 bygninger over 39 kvartaler
- Hovedsakelig butikker og kontorer
- Crown Estate har planer for videreutvikling



Regent St: Partnerskap med The Crown Estate

- Eiendommene strekker seg fra Piccadilly Circus til nord for Oxford Street



Hovedpunkter Statens pensjonsfond utland

- Avkastning 7,2 prosent i tredje kvartal
 - Aksjeinvesteringene: 9,8 %
 - Renteinvesteringene: 3,4 %
- Meravkastning 0,4 prosentpoeng
- Markedsverdien av fondet steg til 2 908 milliarder kroner



STATENS PENSJONSFOND UTLAND **TREDJE KVARTAL 2010**